

为世界向可持续能源转变 提供测试方案

GBC/GBR-系列 多通道回馈式充放电 测试系统



GBC/GBR-系列是应用于电池多个阶段测试的可组合多通道的充放电测试系统。提供电池相关循环寿命测试，容量测试，充放电特性测试，效率测试，荷电保持能力，以及过充 / 过放等一系列相关测试

应用

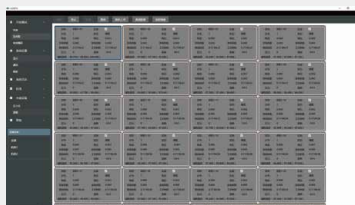
- * 锂电池
- * 铅酸蓄电池
- * 镍镉电池
- * 镍氢电池
- * 生产线或实验室

应用于电池电芯(Cell), 电池模组(Module),
电池包(Pack)的多通道测试系统

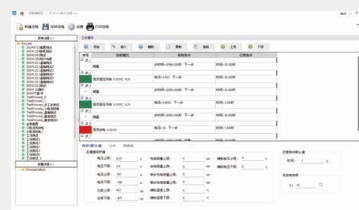
提供温度测量功能，可以兼容搭配恒温箱等设备的电源回馈式充 / 放电测试系统。

支持电池测试

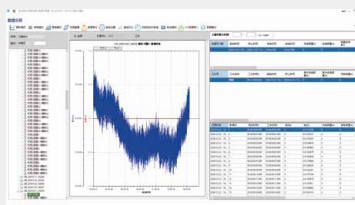
- * 循环寿命测试
- * 容量测试
- * 充电特性测试
- * 放电特性测试
- * 电荷保持能力测试
- * 充放电效率测试
- * 过充或过放电率可承受性测试



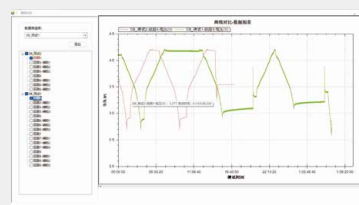
多通道界面



参数设定界面



测试数据界面



趋势图界面



官方微信



官方网站



视频号

型 号	电压范围	电压分辨率	电流范围	电流分辨率	通道数(Max/Rack)
GBC-5V60A	CHG:0-5V DSG:1.5-5V	0.1mV	±60A	0.1mA	32
GBC-6V100A	1.5V~6V/-6V~+6V	0.1mV	±100A	0.1mA	32
GBC-6V200A	1.5V~6V/-6V~+6V	0.1mV	±200A	0.1mA	16
GBC-6V400A	1.5V~6V/-6V~+6V	0.1mV	±400A	0.1mA	8
GBC-6V800A	1.5V~6V/-6V~+6V	0.1mV	±800A	0.1mA	4
GBC-6V1600A	1.5V~6V/-6V~+6V	0.1mV	±1600A	0.1mA	2
GBC-6V3200A	1.5V~6V/-6V~+6V	0.1mV	±3200A	0.1mA	1
GBC-6V200A	1.5V~6V/-6V~+6V	0.1mV	±200A	0.1mA	32
GBC-6V300A	1.5V~6V/-6V~+6V	0.1mV	±300A	0.1mA	16
GBC-6V400A	1.5V~6V/-6V~+6V	0.1mV	±400A	0.1mA	16
GBC-6V800A	1.5V~6V/-6V~+6V	0.1mV	±800A	0.1mA	8
GBC-6V1000A	1.5V~6V/-6V~+6V	0.1mV	±1000A	0.1mA	8
GBC-6V2000A	1.5V~6V/-6V~+6V	0.1mV	±2000A	0.1mA	4
GBC-6V4000A	1.5V~6V/-6V~+6V	0.1mV	±4000A	0.1mA	2
型 号	电压范围	电压分辨率	电流范围	电流分辨率	通道数(Max/Rack)
GBR-30V5A	CHG:0-30V DSG:5-30V	0.1mV	±5A	0.1mA	128
GBR-30V10A	CHG:0-30V DSG:5-30V	0.1mV	±10A	0.1mA	64
GBR-60V10A	CHG:0-60V DSG:7.5-60V	0.1mV	±10A	0.1mA	32
GBR-60V30A	CHG:0-60V DSG:7.5-60V	0.1mV	±30A	0.1mA	32
GBR-60V60A	CHG:0-60V DSG:7.5-60V	0.1mV	±60A	0.1mA	16
GBR-60V100A	CHG:0-60V DSG:7.5-60V	0.1mV	±100A	0.1mA	8
GBR-60V200A	CHG:0-60V DSG:7.5-60V	0.1mV	±200A	0.1mA	4
GBR-75V10A	CHG:0-75V DSG:7.5-75V	0.1mV	±10A	0.1mA	64
GBR-75V30A	CHG:0-75V DSG:7.5-75V	0.1mV	±30A	0.1mA	32
GBR-75V60A	CHG:0-75V DSG:7.5-75V	0.1mV	±60A	0.1mA	16
GBR-75V100A	CHG:0-75V DSG:7.5-75V	0.1mV	±100A	0.1mA	8
GBR-75V200A	CHG:0-75V DSG:7.5-75V	0.1mV	±200A	0.1mA	4
GBR-100V30A	CHG:0-100V DSG:10-100V	0.1mV	±30A	0.1mA	32
GBR-100V60A	CHG:0-100V DSG:10-100V	0.1mV	±60A	0.1mA	16
GBR-100V100A	CHG:0-100V DSG:10-100V	0.1mV	±100A	0.1mA	8
GBR-100V200A	CHG:0-100V DSG:10-100V	0.1mV	±200A	0.1mA	4
GBR-120V50A	CHG:0-120V DSG:10-120V	0.1mV	±50A	0.1mA	16
GBR-120V100A	CHG:0-120V DSG:10-120V	0.1mV	±100A	0.1mA	8
GBR-120V200A	CHG:0-120V DSG:10-120V	0.1mV	±200A	0.1mA	4
GBR-120V400A	CHG:0-120V DSG:10-120V	0.1mV	±400A	0.1mA	2
GBR-150V50A	CHG:0-150V DSG:10-150V	0.1mV	±50A	0.1mA	16
GBR-150V100A	CHG:0-150V DSG:10-150V	0.1mV	±100A	0.1mA	8
GBR-150V200A	CHG:0-150V DSG:10-150V	0.1mV	±200A	0.1mA	4
GBR-150V400A	CHG:0-150V DSG:10-150V	0.1mV	±400A	0.1mA	2
GBR-200V100A	CHG:0-200V DSG:10-200V	0.1mV	±100A	0.1mA	4
GBR-270V100A	CHG:0-270V DSG:10-270V	0.1mV	±100A	0.1mA	4
型 号	电压范围	电压分辨率	电流范围	电流分辨率	通道数(Max/Rack)
GBR-400V400A	40V~400V/-400V~+400V	1mV	±400A	1mA	2
GBR-500V500A	50V~500V/-500V~+500V	1mV	±500A	1mA	2
GBR-600V600A	50V~600V/-600V~+600V	1mV	±600A	1mA	2
GBR-700V700A	50V~700V/-700V~+700V	1mV	±700A	1mA	2
GBR-800V800A	50V~800V/-800V~+800V	1mV	±800A	1mA	2
GBR-900V900A	50V~900V/-900V~+900V	1mV	±900A	1mA	2
GBR-1000V1000A	50V~1000V/-1000V~+1000V	1mV	±1000A	1mA	2
GBR-1500V1000A	50V~1500V/-1500V~+1500V	1mV	±1000A	1mA	1
GBR-2000V1000A	50V~2000V/-2000V~+2000V	1mV	±1000A	1mA	1

技术规格变动恕不另行通知 GBCGBR_C_202501

固纬电子(苏州)有限公司
地址: 苏州市新区珠江路521号
电话: 0512-66617177
免费服务电话:
800-820-7117 400-820-7117

固纬电子(上海)有限公司
地址: 上海市宜山路889号2号楼8楼
电话: 021-64853399

固纬电子(苏州)有限公司深圳分公司
地址: 深圳市宝安区航城街道三围社区
泰华梧桐工业园13B栋6层
电话: 0755-29076546

GW INSTEK
www.gwinstek.com.cn